



**LISTINO**  
OTTOBRE 2025

*Solai*

# Condizioni generali di vendita

Prezzi iva esclusa, franco nostro stabilimento

Scontistica da applicare \_\_\_\_\_

Cauzione per pedane in legno non restituite

6 € cadauna + IVA

Costo trasporto per Motrice (12 colli)

€ \_\_\_\_\_

Costo trasporto per autotreno (26 colli)

€ \_\_\_\_\_

Modalità di pagamento \_\_\_\_\_

## AVVERTENZE

Il listino viene aggiornato continuamente in funzione dell'evoluzione dei prodotti, l'introduzione di nuovi prodotti, eventuale cessazione di produzione. Nel caso di utilizzo cartaceo, assicurarsi se siano avvenuti aggiornamenti con l'ultima versione presente online. In caso di discordanza di data di revisione, vale il più recente. Eventuale sviluppo del fenomeno di efflorescenza non è dannoso per le prestazioni dei manufatti di calcestruzzo a "vista" in uso e non è da considerarsi significativo. Variazioni della densità della tessitura dei manufatti di calcestruzzo a "vista" possono essere causate da variazioni inevitabili delle proprietà delle materie prime e da variazioni nella fase di indurimento e non sono da considerarsi significative. Variazioni della densità del colore dei manufatti di calcestruzzo a "vista" possono essere causate da variazioni inevitabili di sfumature e delle proprietà delle materie prime e da variazioni nella fase di indurimento e non sono da considerarsi significative.

## MODALITA' DI FORNITURA

La merce è venduta solo a pacchi interi, salvo accordi accettati dalla Direzione ITALBLOK SAS (non verranno pertanto ritirate eccedenze). RESI. Eventuali resi di materiale vengono accettati previo accordo con la Direzione ITALBLOK SAS solamente per pacchi integri, la nota di accredito relativa avrà importo pari al 70% del totale merce franco partenza, salvo accordi fra le parti ed accettazione scritta da parte di ITALBLOK SAS. QUANTITA'. La quantità degli elementi indicata come occorrenze per mq o ml. è nominabile e comprende gli eventuali giunti. GARANZIA PER VIZI. Lo standard del prodotto comporta l'esistenza di imperfezioni che devono essere tollerate nel limite del 5%. Oltre tale limite la ITALBLOK SAS si impegna alla sostituzione del materiale imperfetto, in ogni caso la garanzia si sostanzia ed esaurisce nella sostituzione dei prodotti dalla stessa riconosciuti difettosi. COLORE. Art.1522 c.c. vendita su tipo di campione. Variazioni di tono della colorazione anche all'interno dello stesso pacco non costituiscono difetto del prodotto. La campionatura è sempre indicativa, ha valore unicamente orientativo e non impegna, in alcun caso, sulla granulometria, l'uniformità ed il colore del materiale. CONTESTAZIONI. Eventuali contestazioni dovranno pervenire mediante racc. A.R. alla ITALBLOK SAS entro 8 gg. dalla consegna e comunque sempre prima della posa in opera. PREZZI. I prezzi comprendono esclusivamente il materiale franco fabbrica IVA esclusa; eventuali spese di trasporto sono a carico del committente salvo diversa specificazione nell'offerta stessa. INDENNITA' DI MORA. Il ritardato pagamento rispetto ai termini pattuiti comporta l'automatica messa in mora dell'acquirente ex art.1219 n.3 e l'applicazione degli interessi moratori di cartello bancario più tre punti. MANCATO PAGAMENTO. Il materiale venduto rimane di proprietà della ITALBLOK SAS ex art.1523 c.c. finché l'acquirente non ne abbia integralmente pagato il prezzo. EFFLORESCENZE. Le efflorescenze non costituiscono difetto del prodotto essendo un fattore ineliminabile con le attuali tecnologie. DEROGA. Qualsiasi deroga alle suesposte condizioni di vendita non sarà riconosciuta dalla ITALBLOK SAS se non confermata per iscritto dai suoi legali rappresentanti. POSA IN OPERA. ITALBLOK SAS declina ogni responsabilità riguardo la posa in opera dei propri manufatti. CARATTERISTICHE DEL PRODOTTO. Le caratteristiche del prodotto sono quelle elencate nel listino prezzi, in vigore al momento. Dove previsto i prodotti rispondono alle Normative cogenti in essere (Marcatura CE).

# SOLAI

ALLA ITALBLOK PUOI TROVARE I SEGUENTI MANUFATTI CEMENTIZI PER REALIZZARE SOLAI

## TIPOLOGIE:

- Travetti in cls precompressi a T rovescia
- Pignatte in lapillo tagliafuoco da 14 a 20 cm di spessore per travetti o gettati in opera

LISTINO



SCHEDA TECNICA



Pignatta



Pignatta



Pignatta

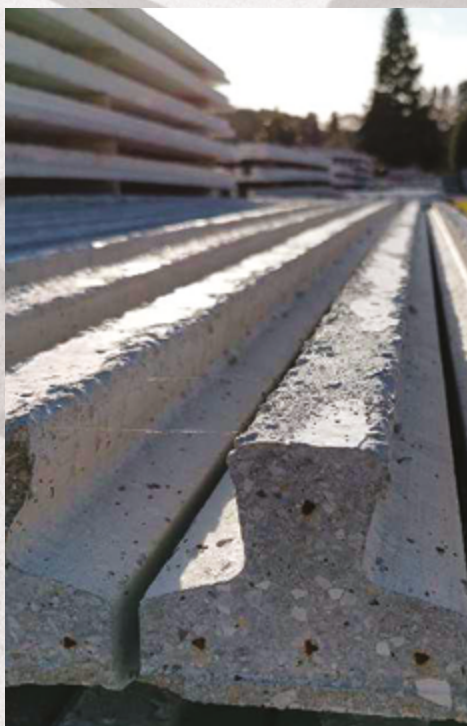
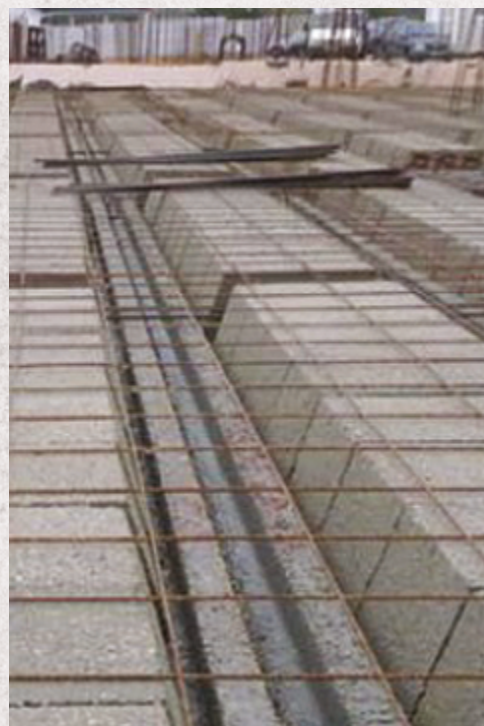


Travetti a T


Travetti e Pignatte


Pignatta

Provera



## Solai

		Travetti in c.a. p. a sezione a t rovesciata				Travetti precompressi	
Travetti in c.a. p. a sezione a T rovesciata, con anima sagomata a coda di rondine, con altezza 10 cm e suola larga 12 cm. Armatura in acciaio armonico a tre fili.							
Codice articolo	descrizione	dimensioni	Kg/ml	Area armatura		um	Prezzo
trvprecl1	Per luci da 0,80 a 4,00 ml	<b>T1</b>	18	24 mmq		ml	<b>7,20</b>
trvprecl2	Per luci da 4,20 a 4,80 ml	<b>T2</b>	18	32 mmq		ml	<b>7,50</b>
trvprecl3	Per luci da 5,00 a 5,40 ml	<b>T3</b>	18	40 mmq		ml	<b>7,80</b>
trvprecl4	Per luci da 5,60 a 5,80 ml	<b>T4</b>	18	48 mmq		ml	<b>8,05</b>
trvprecl5	Per luci da 6,00 a 6,40 ml	<b>T5</b>	18	60 mmq		ml	<b>8,70</b>
trvprecl6	Per luci da 6,60 a 7,00 ml	<b>T6</b>	18	72 mmq		ml	<b>9,20</b>
trvprecl7	Per luci da 7,20 a 7,60 ml	<b>T7</b>	18	84 mmq		ml	<b>9,70</b>
trvprecl8	Per luci da 7,80 a 8,20 ml	<b>T8</b>	18	84 mmq		ml	<b>10,40</b>
Costi extra:	Costo netto listello in legno per imballo 2 euro/cad - Maggiorazione per travi fuori serie euro 0,30 a ml netto						

		Pignatta in lapillo				Pignatta		
Elementi di cls vibrocompresso alleggerito con lapillo vulcanico per l'alleggerimento del solaio, con l'interposizione dei blocchi fra i travetti.								
Codice articolo	descrizione	dimensioni	Pz/ped	Kg/pz	Q.li/ped		um	Prezzo
pignatta12	H 12	<b>12 x 25 x 43</b>	108	11	11,88		pz	<b>da offertare</b>
pignatta16	H 16	<b>16 x 25 x 43</b>	84	12	10,08		pz	<b>da offertare</b>
pignatta18	H 18	<b>18 x 25 x 43</b>	72	16	11,52		pz	<b>da offertare</b>
pignatta20	H 20	<b>20 x 25 x 43</b>	72	20	14,40		pz	<b>2,50</b>
pignatta25	H 25	<b>25 x 25 x 43</b>	60	23	13,80		pz	<b>da offertare</b>

SEGUICI SU:

<https://www.facebook.com/italblok>  
<https://www.instagram.com/italblok/>  
<https://g.page/italblok>



ITALBLOK



LISTINO



SCHEDE PRODOTTI



**SEDI OPERATIVE**

Sede di Caivano  
Zona Industriale ASI  
80023 Caivano (NA)



Sede di Santa Maria Capua Vetere  
Via del Lavoro, 56  
81055 Santa Maria Capua Vetere (CE)



**SEDE LEGALE**

Zona Industriale ASI  
80023 | Caivano (NA)

**E-mail**

[info@italblok.com](mailto:info@italblok.com)

**TELEFONO**

335.1524674  
081.8349266

**ORARI**

Lun-Ven | 7:00 - 17:00  
Sab | 8:00 - 13:00





**ITALBLOK di Bervicato Iuri & C. Sas**

Sede CAIVANO: Zona Ind. ASI - Caivano (NA)

Sede S.M.C.V.: Via Del Lavoro, 95 - Santa Maria C.V. (CE)

Tel. 081 834 92 66 Cell. 377 39 38 116

Website: [www.italblok.com](http://www.italblok.com) - Email: [info@italblok.com](mailto:info@italblok.com)