



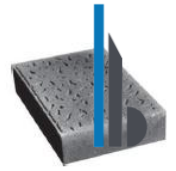
## MASSELLI AUTOBLOCCANTI SPESSORE 12 CM

Elementi in cls vibrocompreso per la realizzazione di pavimenti da esterno. Disponibili nei colori: bianco, rosso, giallo, cotto, verde, testa di moro, grigio, rosso antico.

Scheda n. 22 Data ultimo aggiornamento 26/06/12 Pag. 1/1



100% RICICLABILE



### Composizione del rivestimento

#### Composizione:

- Cemento conforme alla EN 197-1
- Aggregati per calcestruzzo conformi alla EN 12620
- Acqua di impasto conforme alla EN 1008
- Additivi conformi alla EN 934-2, EN 480-1, 480-2, EN 10765
- Pigmenti coloranti inorganici

#### Caratteristiche del cls:

- Resistenza a compressione  $R_{ck}$  N/mm<sup>2</sup> > 25
- Massa volumica kg/m<sup>3</sup> > 2200
- Assorbimento d'acqua per capillarità % < 6

I componenti base, cemento ed aggregati, vengono mescolati con aggiunta d'acqua ed idrorepellente (per colorati additivi) fino a creare un composto omogeneo che viene poi colato in stampi montanti su vibropressa automatica. Per essiccazione naturale i prodotti ottenuti raggiungono la loro resistenza definitiva (80% nelle prime 48 ore, 100% nei primi 10 giorni)

### Caratteristiche dei Masselli Autobloccanti ( Spessore 12 cm)

Codice	Descrizione/Dimensioni	Pz/mq	Mq/ped	Immagine indicativa
Ps335012g	<b>Piastra</b> Finto basolo grigio 33 x 50	6	6	
Ps335012gantr	<b>Piastra</b> Finto basolo grigio antracite 33 x 50	6	6	

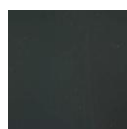
#### Voce di capitolato

Realizzazione di pavimentazioni esterne per un transito di tipo pedonale e veicolare leggero, con masselli autobloccanti in calcestruzzo vibrocompreso, di spessore 12 cm, massa volumica superiore a 2200 Kg/m<sup>3</sup> e resistenza caratteristica superiore a 25 MPA, forniti dalla Italblok di Bervicato Iuri & C. S.A.S.. Gli elementi, conformi alla normativa tecnica EN 1338, presentano elevata durabilità, resistenza ai vari fenomeni atmosferici e alle sollecitazioni, economicità rispetto ai prodotti tradizionali e facilità di posa grazie alla presenza di distanziatori. I pavimenti autobloccanti sono impiegabili in qualsiasi contesto sia pubblico che privato. I masselli sono disponibili nelle seguenti colorazioni: bianco, rosso, giallo, cotto, verde, testa di moro, grigio, rosso antico.

#### Posa in opera

Stesura della sabbia secondo uno spessore variabile compreso tra 3 cm e 6 cm. Compattazione della sabbia mediante passaggio di piastra vibrante. Posa dei masselli: a tal fine, i masselli sono dotati sui lati di profili distanziatori in grado di mantenere costante l'apertura dei giunti e di esser sistemati "per semplice accostamento". Intasamento dei giunti mediante sabbia naturale, al fine di conferire l'effetto di autobloccanza, ovvero di consentire capacità di distribuzione dei carichi tra i vari masselli. Vibrocompattazione dei masselli mediante passaggio trasversale (rispetto alle pendenze) della piastra vibro-compattatrice al fine di allettare i masselli nello strato di sabbia e di ottenere un primo migliore intasamento dei giunti. Intasamento finale dei giunti mediante stesura di ulteriore sabbia che deve essere lasciata sulla pavimentazione quanto più a lungo possibile. **Si ricorda che per evitare ristagni d'acqua e precoce ammaloramento in nessun caso si devono realizzare pavimentazioni con pendenze inferiori all'1%. La pendenza minima raccomandata è del 1,5%.**

#### Colorazioni



Grigio antracite



Grigio

#### Avvertenze

Variazioni della densità del colore degli elementi possono essere causate da variazioni inevitabili di sfumature e delle proprietà delle materie prime utilizzate e non sono quindi imputabili come difetto di produzione, è però nulla la possibilità che tale fenomeno possa manifestarsi se gli elementi appartengono allo stesso lotto di produzione. Per evitare variazioni di colore si consiglia pertanto di commissionare l'acquisto in un unico ordine. I colori indicati nella presente scheda tecnica possono subire variazioni di tonalità dovute alla qualità di stampa utilizzata, accertarsi pertanto del colore reale prima dell'ordine.

La ITALBLOK si riserva la possibilità di variare i valori contenuti senza preavviso. Questa scheda annulla e sostituisce ogni edizione precedente. I dati contenuti nella scheda hanno carattere orientativo sulle caratteristiche del prodotto, essa pertanto non ha carattere di certificazione.

**ITALBLOK di Bervicato Iuri & C. S.a.S.** - Zona industriale A.S.I. - 80023 Caivano (NA)  
tel: 081 834 92 66 - fax: 081 836 05 00 - website: [www.italblok.com](http://www.italblok.com) - email: [info@italblok.com](mailto:info@italblok.com)