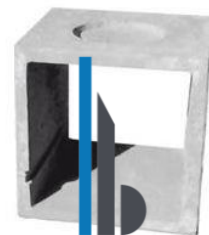


Elementi di prolunga in cls vibrocompresso, di forma cubica, impiegabili nelle fognature urbane interrare per la costruzione di pozzetti di raccordo, pozzetti di ispezione, salti di fondo, deviazioni planimetriche ed altimetriche, pozzetti di confluenza ed allaccio utenze singole.



### Caratteristiche del cls

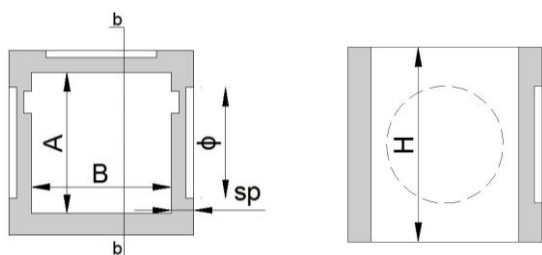
#### Composizione:

- Cemento conforme alla EN 197-1
- Aggregati rispondenti alla UNI EN 12620:2003
- Acqua di impasto conforme alla UNI EN 1008
- Armatura in acciaio B450C

#### Caratteristiche del cls:

- Resistenza a compressione  $R_{ck}$  N/mm<sup>2</sup> > 35,0
- Massa volumica kg/m<sup>3</sup> 2.200
- Assorbimento d'acqua per capillarità % < 5

### Caratteristiche delle prolunghe



Codice	DIMENSIONI					PESO Kg/cad	Imballo Pz/Ped
	A cm	B cm	H cm	Sp cm	INNESTO $\phi$		
PR2529	25	25	29	3	15	23,3	36
PR3034	30	30	34	3	15	30,3	36
PR4025	40	40	25	4	-	36	-
PR4044	40	40	44	3,5	25	65,5	12
PR5025	50	50	25	5	-	72	-
PR5055	50	50	55	5	35	140	-
PR6025	60	60	25	5	-	98	-
PR6065	60	60	65	5	40	236	-
PR7025	70	70	25	7,5	-	121	-
PR7075	70	70	75	6	50	335	-
PR8025	80	80	25	6,5	-	145	-
PR8050	80	80	50	8	-	465	-
PR8085	80	80	85	6,5	55	500	-
PR10025	100	100	25	8	-	215	-
PR10050	100	100	50	8	-	410	-
PR100108	100	100	108	8	75	805	-

### Posa in opera

Realizzare lo scavo, verificando con attenzione le quote, in particolare modo, quella del livello di fogna deve corrispondere all'impronta presente sull'elemento per l'innesto delle tubazioni. Gli elementi devono essere posati in perfetta planarità su massetto di allettamento, secondo un allineamento orizzontale. Il massetto deve essere realizzato con malta cementizia per garantire una perfetta presa. Per inserire le tubazioni d'ingresso e di uscita, basta rompere i diaframmi posti simmetrici su due facce parallele del pozzetto. In seguito è necessario sigillare tutti i passaggi delle tubazioni che attraversano l'elemento.

### Voce di capitolato

Elementi di prolunga per la realizzazione di Pozzetti modulari per collettori fognari, costituiti da elementi di fondo e prolunghe con pareti di spessori adeguati alla collocazione sotto-stradale, conformi alla norma europea UNI EN 1917. I manufatti, forniti dalla ITALBLOK DI BERVICATO IURI & C., sono realizzati con elementi prefabbricati di conglomerato cementizio vibrocompresso in classe di resistenza  $R_{ck}$  non inferiore a 35 N/mm<sup>2</sup>, sono impiegabili nelle fognature urbane interrare come prolunghe predisposte per la costruzione di pozzetti di raccordo, pozzetti di ispezione, salti di fondo, deviazioni planimetriche ed altimetriche, pozzetti di confluenza ed allaccio utenze singole, ecc. Sono predisposti per l'innesto delle tubazioni di afflusso e deflusso, previa rottura del diaframma a parete sottile, e per l'inserimento della lastra piana per sifone nel binario realizzato sulle pareti. Sono inoltre disponibili elementi di prolunga di altezza variabile (raggiungi-quota) per adeguamento alla quota stradale.

### Avvertenze

Gli elementi sono adatti all'impiego in condizioni di umidità e di ambiente chimico leggermente aggressivo ( fognature domestiche, scarichi industriali trattati, acque di falda e di suolo). In condizioni più rigorose, è opportuno prevedere una protezione dell'elemento dagli agenti aggressivi.

La ITALBLOK si riserva la possibilità di variare i valori contenuti senza preavviso. Questa scheda annulla e sostituisce ogni edizione precedente. I dati contenuti nella scheda hanno carattere orientativo sulle caratteristiche del prodotto, essa pertanto non ha carattere di certificazione.

**ITALBLOK di Bervicato Iuri & C. S.a.S.** - Zona industriale A.S.I. - 80023 Caivano (NA)  
tel: 081 834 92 66 - fax: 081 836 05 00 - website: www.italblok.com - email: info@italblok.com